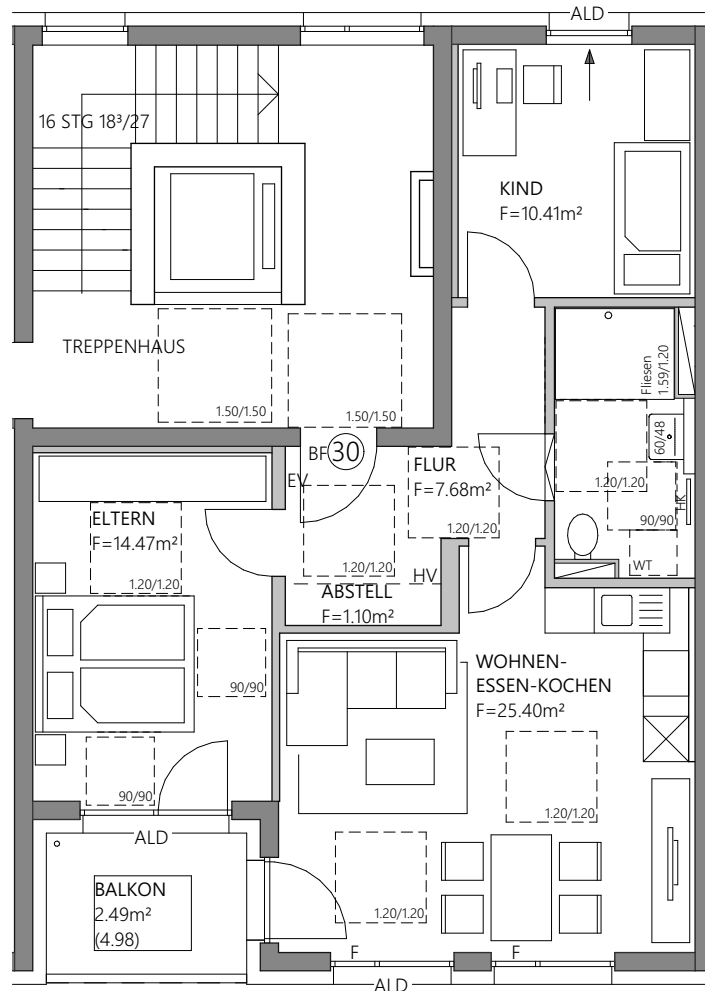


AUGSBURG - LECHHAUSEN

WERNHÜTERSTRASSE BAUFELD 16

HAUS 4

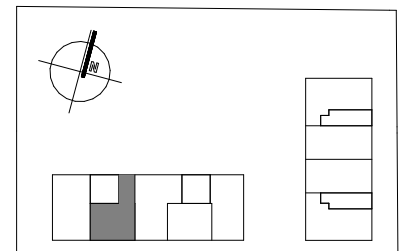
2. OBERGESCHOSS - WOHNUNG 30



- F = Festverglasung
- HK = Heizkörper
- ← = 2. FRW
- ALD = Außenbauteil Luftdurchlass
- HV = Wohnungsstation
- EV = Elektroverteiler
- WM = Waschmaschinenanschluss
- TR = Wäschetrockneranschluss
- WT = Waschtrockneranschluss
- BF = barrierefreie Wohnung
nach Art. 48 Abs. 1 BayBo

1.20/1.20 Bewegungsfäche für
barrierefreies Wohnen

Wohnung 30BF	- 3 ZKB
Wohnung	65.03m ²
Balkon 1/2	2.49m ²
gesamt	67.52m ²



Alle Wohnflächen nach Fertigmaßen
gemäß §3 WoFIV

0 1 2 3 4 5
M = ca. 1:100