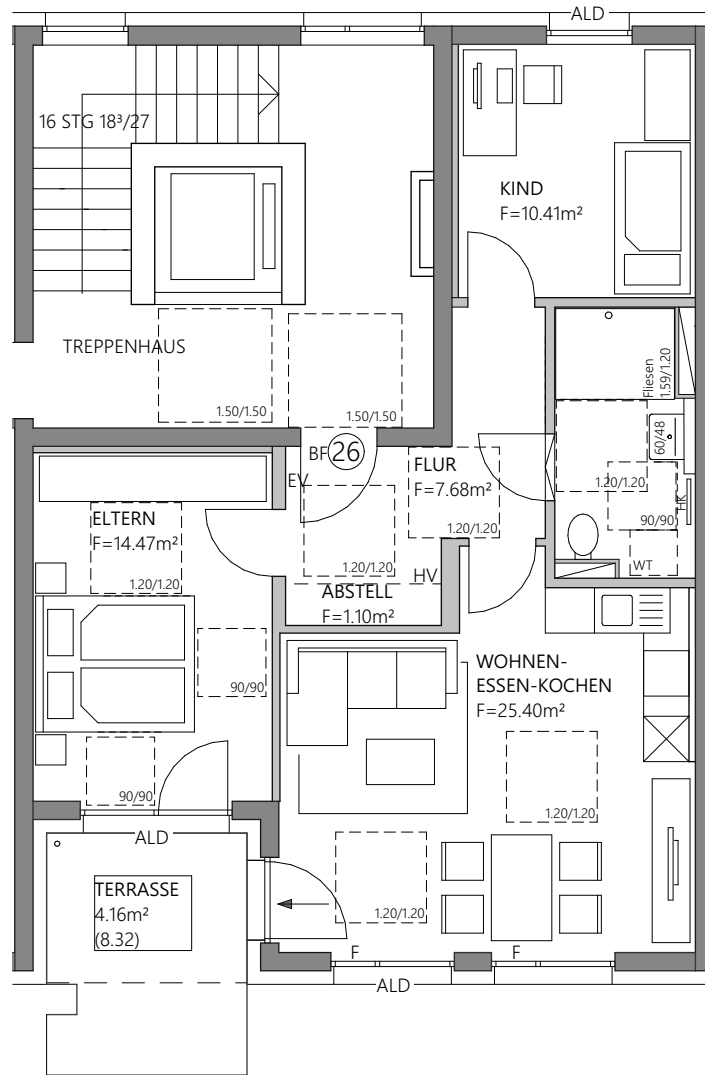


AUGSBURG - LECHHAUSEN

WERNHÜTERSTRASSE BAUFELD 16

HAUS 4

ERDGESCHOSS - WOHNUNG 26

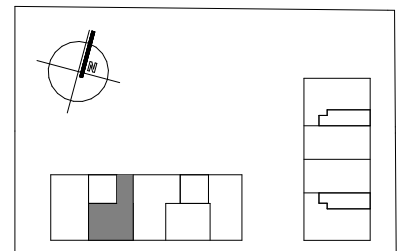


- F = Festverglasung
- HK = Heizkörper
- ← = 2. FRW
- ALD = Außenbauteil Luftdurchlass
- HV = Wohnungsstation
- EV = Elektroverteiler
- WM = Waschmaschinenanschluss
- TR = Wäschetrockneranschluss
- WT = Wäschetrockneranschluss
- BF = barrierefreie Wohnung
nach Art. 48 Abs. 1 BayBo

1.20/1.20 Bewegungsfäche für
barrierefreies Wohnen

Alle Wohnflächen nach Fertigmaßen
gemäß §3 WoFIV

| | |
|--------------|---------------------|
| Wohnung 26BF | - 3 ZKB |
| Wohnung | 65.03m ² |
| Terrasse 1/2 | 4.16m ² |
| gesamt | 69.19m ² |



0 1 2 3 4 5
M = ca. 1:100