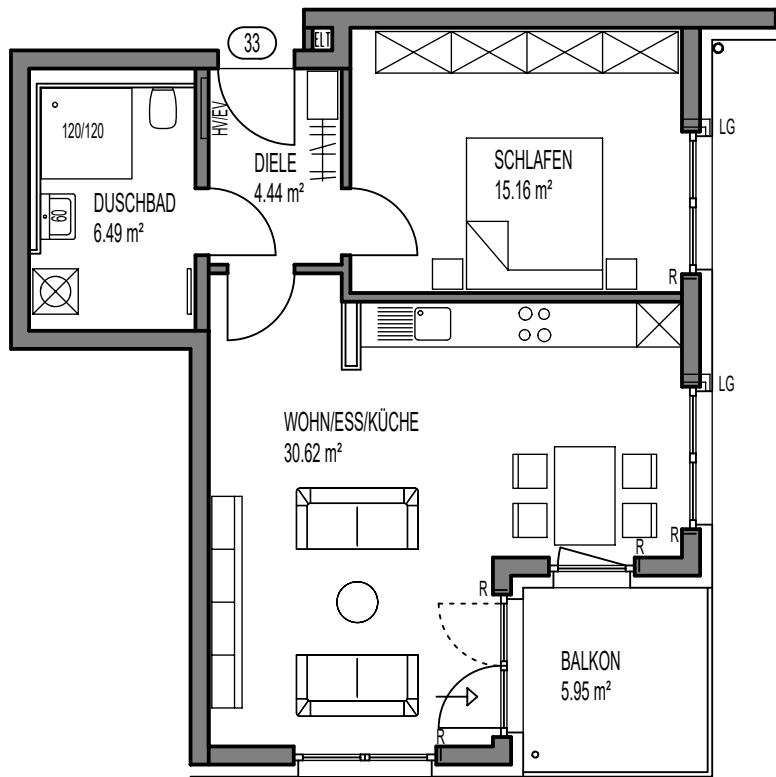
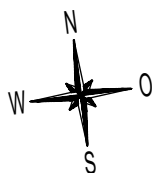
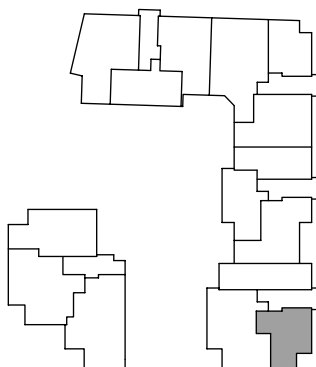


SINGOLD-PARK

HAUS 4 - 1.OBERGESCHOSS - WOHNUNG 33



WOHNUNG 33	
2-ZI-WOHNUNG	56,70 m ²
+BALKON	5,95 m ² x 0,5 = 2,98 m ²
WOHNFLÄCHE	59,68 m²



- HVEV = HEIZUNGS- UND ELEKTROVERTEILER
 - LG = LÜFTUNGSGERÄT
 - SW = SONDERWUNSCH
 - R = ROLLADENGURT
 - M = ROLLADEN MOTORGETRIEBEN
 - = 2. FLUCHTWEG
 - (BF) = BARRIEREFREI NACH ART. 48 ABS. 1 BAYBO
- ALLE WOHNFLÄCHEN NACH FERTIGMASSEN GEMÄSS §3 WoFIV

M = ca. 1:100