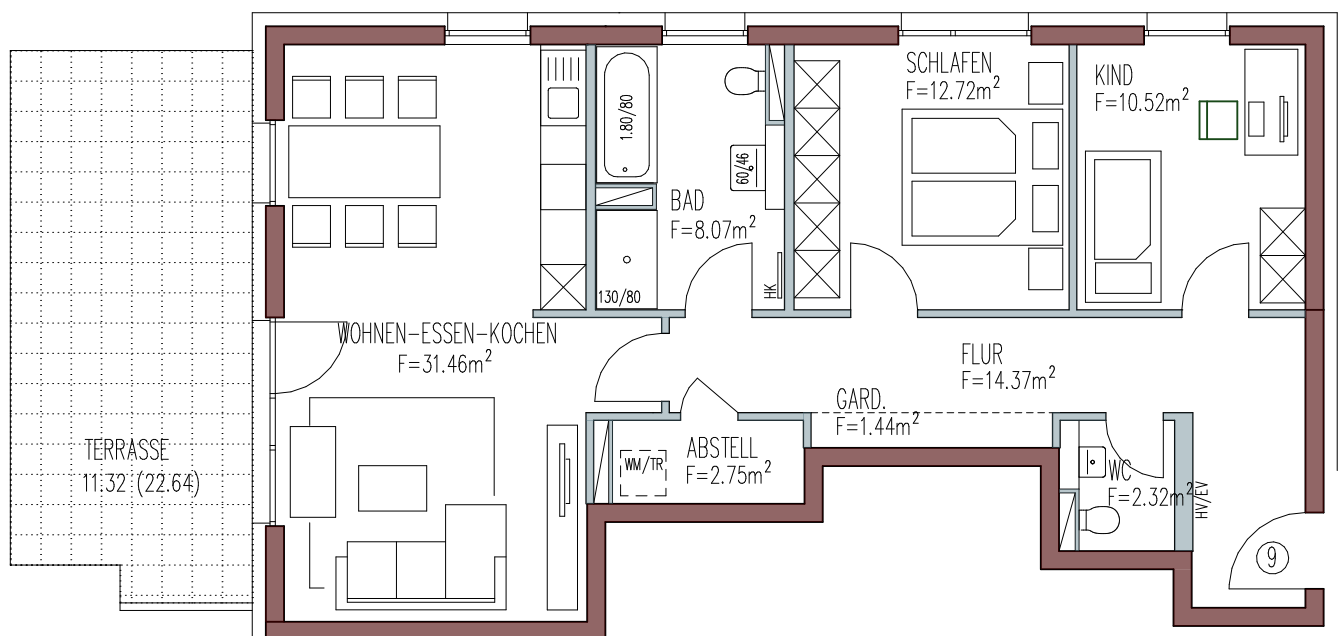


# ULMER STRASSE

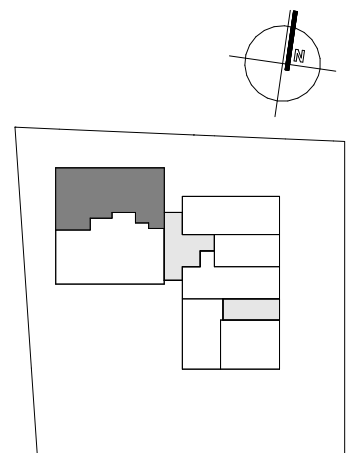
## ERDGESCHOSS - WOHNUNG 9



Wohnung 9	- 3 ZKB
Wohnung	83.65 m <sup>2</sup>
Terrassen 1/2	11.32 m <sup>2</sup>
gesamt	94.97 m <sup>2</sup>

- HV/EV = Heizungs- und Elektroverteiler
- SW = Sonderwunsch
- BF = Barrierefrei nach Art. 48 Abs. 1 BayBo

0 1 2 3 4 5  
M = ca. 1:100



Alle Wohnflächen nach Fertigmassen gemäß §3 WoFIV