

ULMER STRASSE

ERDGESCHOSS - WOHNUNG 8

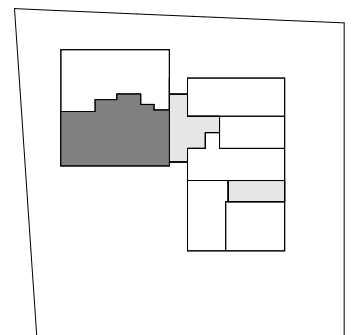
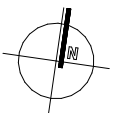


Wohnung 8 BF	-	4 ZKB
Wohnung	97.32 m ²	
Terrasse 1 1/2	12.11 m ²	
Terrasse 2 1/2	6.16 m ²	
gesamt	115.59 m ²	

HV/EV = Heizungs- und Elektroverteiler
SW = Sonderwunsch
BF = Barrierefrei nach Art. 48 Abs. 1 BayBo

0 1 2 3 4 5

M = ca. 1:100



Alle Wohnflächen nach Fertigmassen gemäß §3 WoFIV