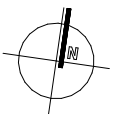
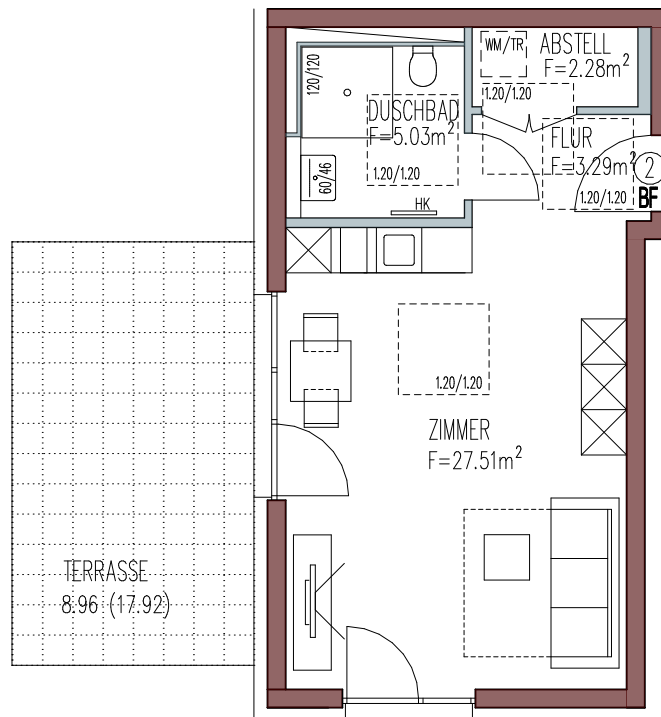
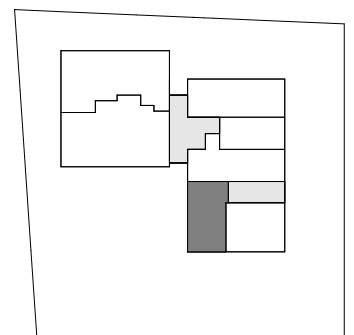


ULMER STRASSE

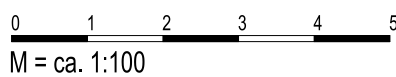
ERDGESCHOSS - WOHNUNG 2



Wohnung 2 BF	- 1 ZKB
Wohnung	38.11 m ²
Terrassen 1/2	8.96 m ²
gesamt	47.07 m ²



- HV/EV = Heizungs- und Elektroverteiler
- SW = Sonderwunsch
- BF = Barrierefrei nach Art. 48 Abs. 1 BayBo



Alle Wohnflächen nach Fertigmassen gemäß §3 WoFIV