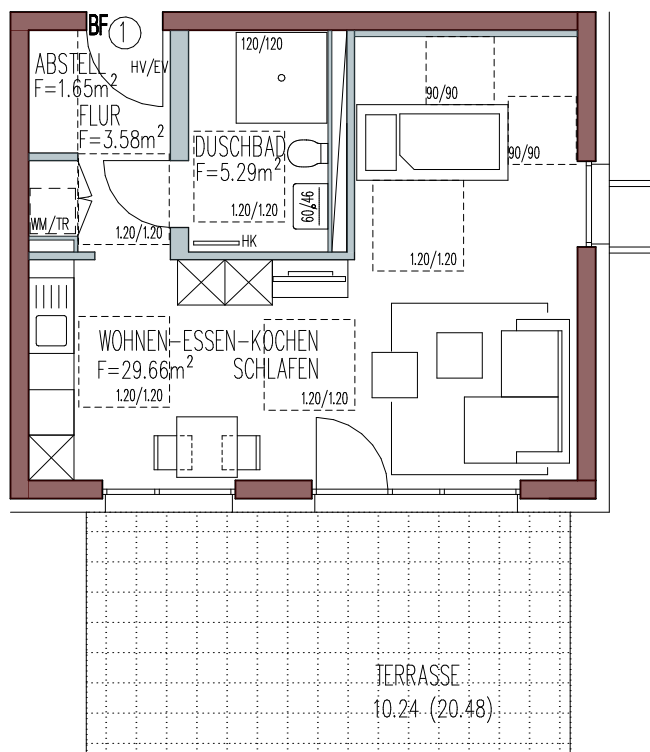


ULMER STRASSE

ERDGESCHOSS - WOHNUNG 1



- HV/EV = Heizungs- und Elektroverteiler
- SW = Sonderwunsch
- BF = Barrierefrei nach Art. 48 Abs. 1 BayBo

Wohnung 1 BF - 1 ZKB

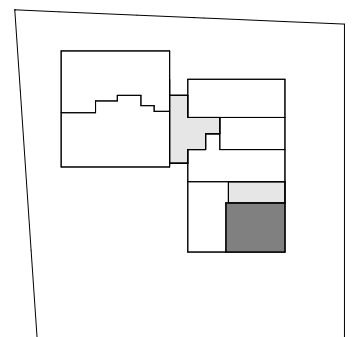
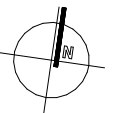
Wohnung 40.18 m²

Terrasse 1/2 10.24 m²

gesamt 50.42 m²

0 1 2 3 4 5

M = ca. 1:100



Alle Wohnflächen nach Fertigmassen gemäß §3 WoFIV