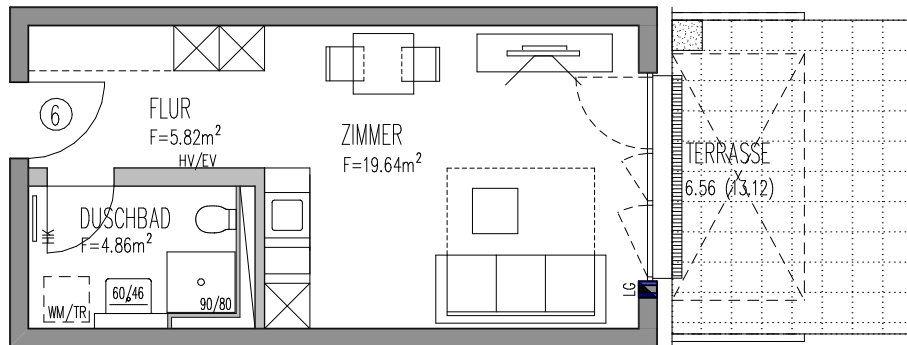


# AUGSBURG - KRIEGSHABER WESTEND-QUARTIER

## ERDGESCHOSS - WOHNUNG 6

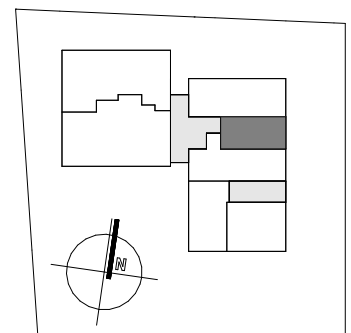


- HV = Wohnungsstation
- EV = Elektroverteiler
- HK = Heizkörper
- LG = dezentrales Lüftungsgerät
- DA = Dachausstiegsfenster
- WM = Waschmaschine
- TR = Wäschetrockner
- WT = Waschtrockner
- SW = Sonderwunsch
- BF = barrierefreie Wohnung  
nach Art. 48 Abs. 1 BayBo

Bewegungsfläche für  
barrierefreies Wohnen  
1,20/1,20

Alle Wohnflächen nach Fertigmaßen  
gemäß §3 WoFIV

<b>Wohnung 6</b>	<b>- 1 ZKB</b>
<b>Wohnung</b>	<b>30.32 m<sup>2</sup></b>
<b>Terrasse 1/2</b>	<b>6.56 m<sup>2</sup></b>
<b>gesamt</b>	<b>36.88 m<sup>2</sup></b>



M = ca. 1: 100