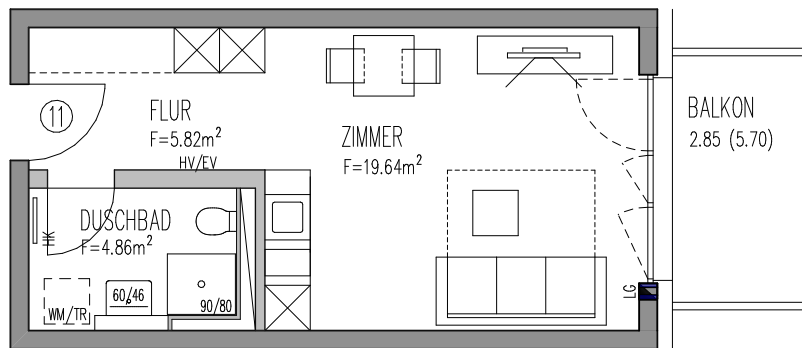


# AUGSBURG - KRIEGSHABER WESTEND-QUARTIER

## OBERGESCHOSS - WOHNUNG 11

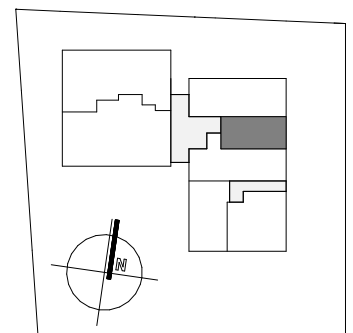


- HV = Wohnungsstation
- EV = Elektroverteiler
- HK = Heizkörper
- LG = dezentrales Lüftungsgerät
- DA = Dachausstiegsfenster
- WM = Waschmaschine
- TR = Wäschetrockner
- WT = Waschtrockner
- SW = Sonderwunsch
- BF = barrierefreie Wohnung  
nach Art. 48 Abs. 1 BayBo

1.20/1.20 Bewegungsfläche für  
barrierefreies Wohnen

Alle Wohnflächen nach Fertigmaßen  
gemäß §3 WoFIV

<b>Wohnung 11</b>	<b>- 1 ZKB</b>
<b>Wohnung</b>	<b>30.32 m<sup>2</sup></b>
<b>Balkon 1/2</b>	<b>2.85 m<sup>2</sup></b>
<b>gesamt</b>	<b>33.17 m<sup>2</sup></b>



0 1 2 3 4 5  
M = ca. 1: 100