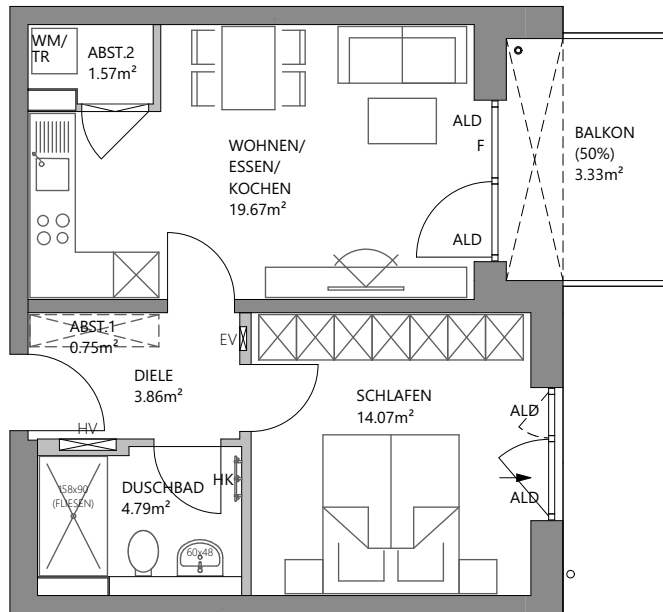


# HAUNSTETTEN


## LANDSBERGER STRASSE 30 + 30A

### 2.OBERGESCHOSS -

Haus B - Wohnung B.2.29

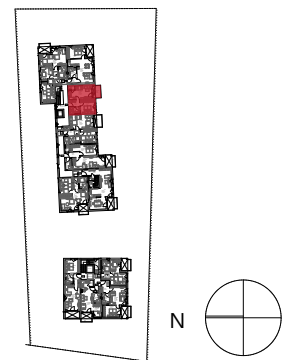


- HV = Wohnungsstation
- EV = Elektroverteiler
- HK = Heizkörper
- = 2. Flucht- und Rettungsweg
- ALD = Außenbauteil Luftdurchlass
- F = Festverglasung
- WM = Waschmaschinenanschluss
- TR = Wäschetrockneranschluss
- WT = Waschtrockneranschluss
- BF = barrierefreie Wohnung nach Art. 48 Abs. 1 BayBO

 Bewegungsfläche für barrierefreies Wohnen

Alle Wohnflächen nach Fertigmaßen gemäß §3 WoFIV

WOHNUNG B.2.29	- 2 ZKB
Wohnung	44.71 m <sup>2</sup>
Balkon (50%)	3.33 m <sup>2</sup>
gesamt	48.04 m <sup>2</sup>



0 1 2 3 4 5  
M = c a . 1 : 1 0 0