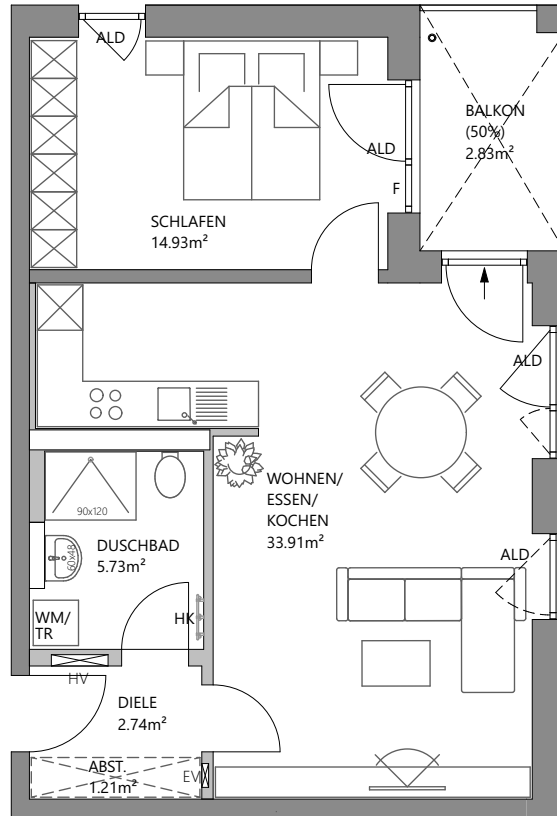


HAUNSTETTEN

LANDSBERGER STRASSE 30 + 30A

2.OBERGESCHOSS -
Haus B - Wohnung B.2.28



- HV = Wohnungsstation
- EV = Elektroverteiler
- HK = Heizkörper
- = 2. Flucht- und Rettungsweg
- ALD = Außenbauteil Luftdurchlass
- F = Festverglasung
- WM = Waschmaschinenanschluss
- TR = Wäschetrockneranschluss
- WT = Waschtrockneranschluss
- BF = barrierefreie Wohnung
nach Art. 48 Abs. 1 BayBO

Bewegungsfläche für
barrierefreies Wohnen
1,20/1,20

Alle Wohnflächen nach Fertigmaßen
gemäß §3 WoFIV

WOHNUNG B.2.28	- 2 ZKB
Wohnung	58.52 m ²
Balkon (50%)	2.83 m ²
gesamt	61.35 m ²

