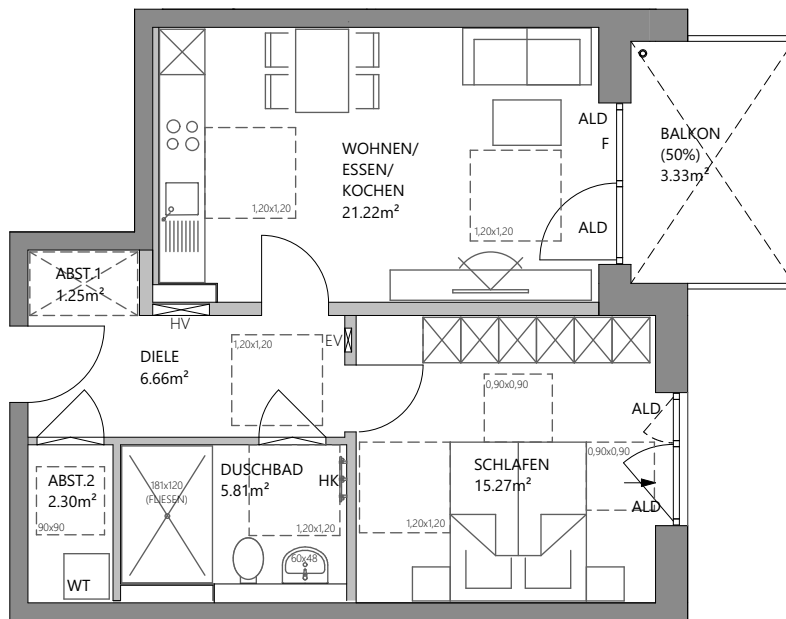


# HAUNSTETTEN


## LANDSBERGER STRASSE 30 + 30A

### 1.OBERGESCHOSS -

#### Haus B - Wohnung B.1.23



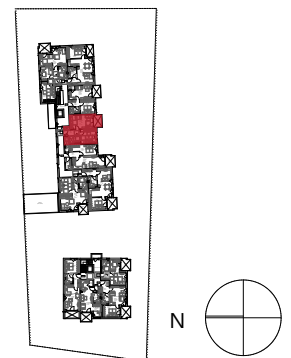
- HV = Wohnungsstation
- EV = Elektroverteiler
- HK = Heizkörper
- ➔ = 2. Flucht- und Rettungsweg
- ALD = Außenbauteil Luftdurchlass
- F = Festverglasung
- WM = Waschmaschinenanschluss
- TR = Wäschetrockneranschluss
- WT = Wäschetrockneranschluss
- BF = barrierefreie Wohnung  
nach Art. 48 Abs. 1 BayBO


 Bewegungsfläche für  
barrierefreies Wohnen

Alle Wohnflächen nach Fertigmaßen  
gemäß §3 WoFIV

#### WOHNUNG B.1.23 (BF) - 2 ZKB

Wohnung	52.51 m <sup>2</sup>
Balkon (50%)	3.33 m <sup>2</sup>
gesamt	55.84 m <sup>2</sup>



M = c a . 1 : 1 0 0