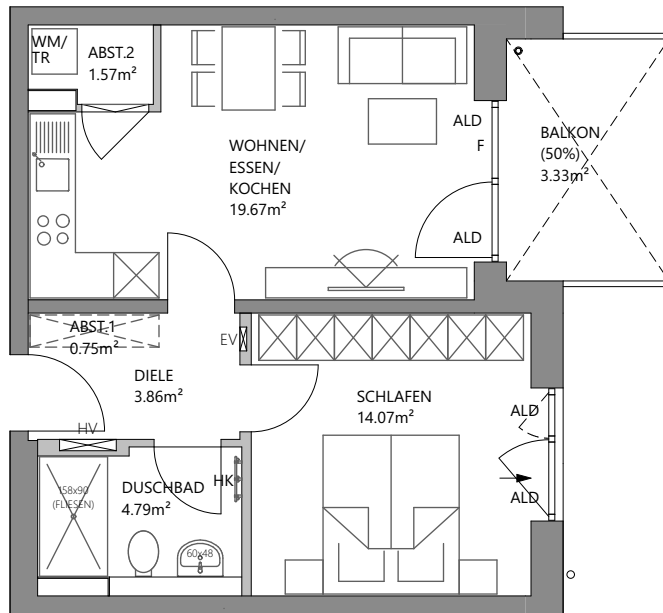


HAUNSTETTEN

LANDSBERGER STRASSE 30 + 30A

1.OBERGESCHOSS -
Haus B - Wohnung B.1.22

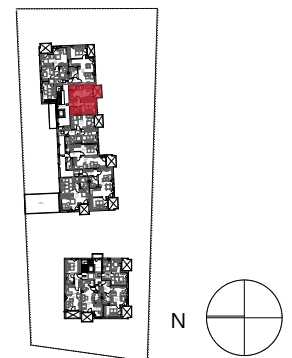


- HV = Wohnungsstation
- EV = Elektroverteiler
- HK = Heizkörper
- ➔ = 2. Flucht- und Rettungsweg
- ALD = Außenbauteil Luftdurchlass
- F = Festverglasung
- WM = Waschmaschinenanschluss
- TR = Wäschetrockneranschluss
- WT = Waschtrockneranschluss
- BF = barrierefreie Wohnung
nach Art. 48 Abs. 1 BayBO

1.20/1.20 Bewegungsfläche für
barrierefreies Wohnen

Alle Wohnflächen nach Fertigmaßen
gemäß §3 WoFIV

WOHNUNG B.1.22	- 2 ZKB
Wohnung	44.71 m ²
Balkon (50%)	3.33 m ²
gesamt	48.04 m ²



0 1 2 3 4 5
M = c a . 1 : 1 0 0