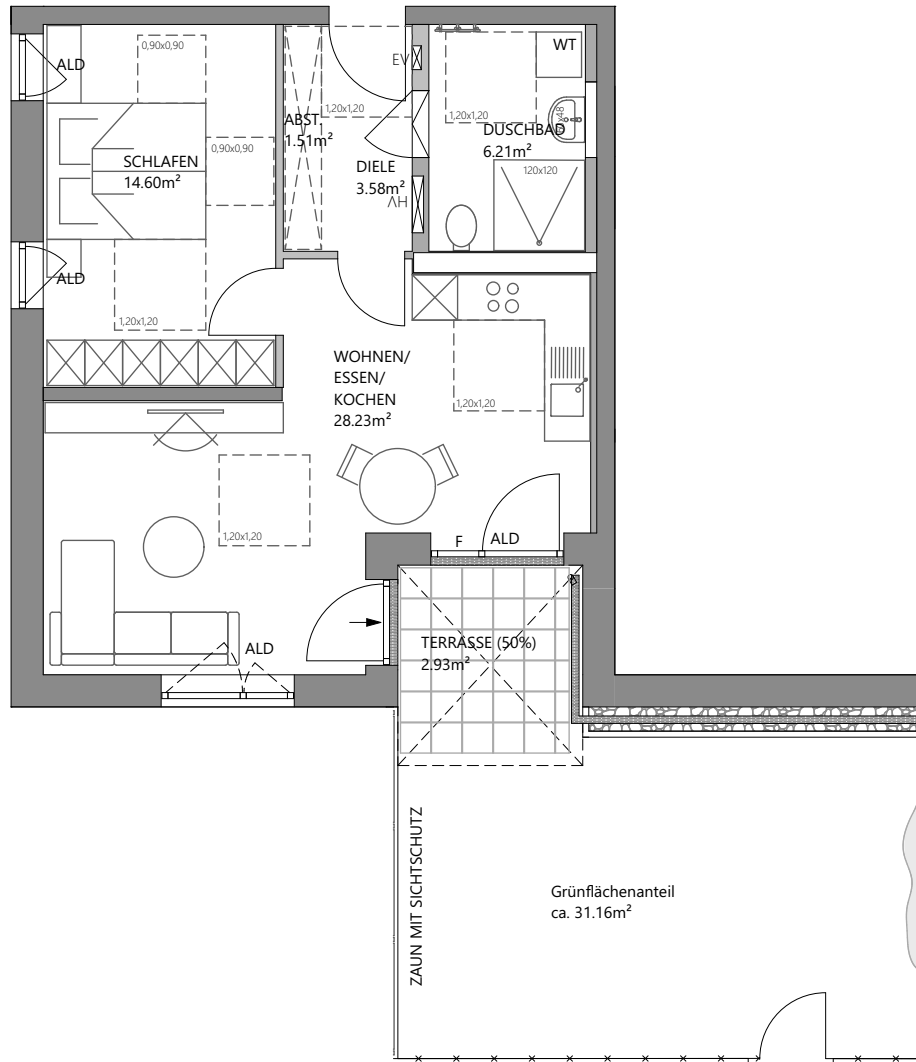



HAUNSTETTEN

LANDSBERGER STRASSE 30 + 30A

ERDGESCHOSS -
Haus B - Wohnung B.0.19

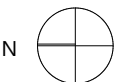
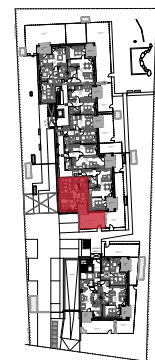


- HV = Wohnungsstation
- EV = Elektroverteiler
- HK = Heizkörper
- = 2. Flucht- und Rettungsweg
- ALD = Außenbauteil Luftdurchlass
- F = Festverglasung
- WM = Waschmaschinenanschluss
- TR = Wäschetrockneranschluss
- WT = Waschtrockneranschluss
- BF = barrierefreie Wohnung
nach Art. 48 Abs. 1 BayBO


 Bewegungsfläche für
barrierefreies Wohnen

Alle Wohnflächen nach Fertigmaßen
gemäß §3 WoFIV

| WOHNUNG B.0.19 (BF) - 2 ZKB | |
|-----------------------------|----------------------|
| Wohnung | 54.13 m ² |
| Terrasse (50%) | 2.93 m ² |
| gesamt | 57.06 m ² |



M = c a . 1 : 1 0 0