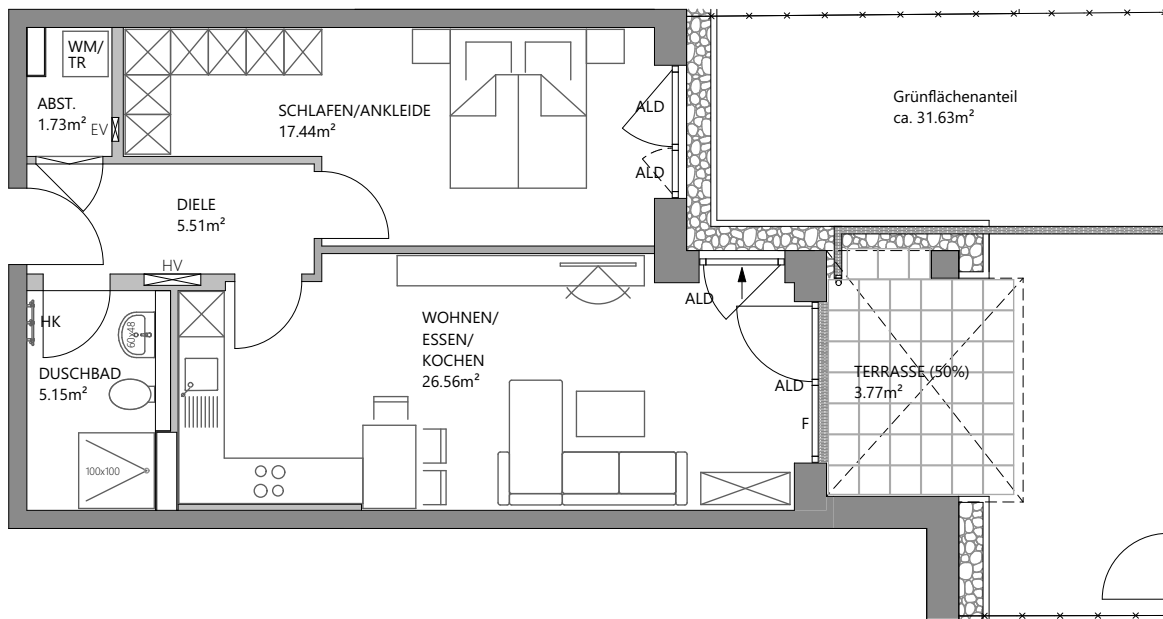


HAUNSTETTEN

LANDSBERGER STRASSE 30 + 30A

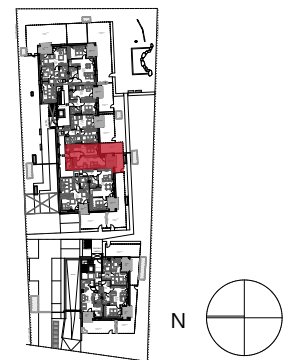
ERDGESCHOSS -
Haus B - Wohnung B.0.17



- HV = Wohnungsstation
- EV = Elektroverteiler
- HK = Heizkörper
- = 2. Flucht- und Rettungsweg
- ALD = Außenbauteil Luftdurchlass
- F = Festverglasung
- WM = Waschmaschinenanschluss
- TR = Wäschetrockneranschluss
- WT = Wäschetrockneranschluss
- BF = barrierefreie Wohnung
nach Art. 48 Abs. 1 BayBO

1.20/1.20
Bewegungsfläche für
barrierefreies Wohnen

WOHNUNG B.0.17	- 2 ZKB
Wohnung	56.39 m ²
Terrasse (50%)	3.77 m ²
gesamt	60.16 m ²



Alle Wohnflächen nach Fertigmaßen
gemäß §3 WoFIV

0 1 2 3 4 5
M = c a . 1 : 1 0 0