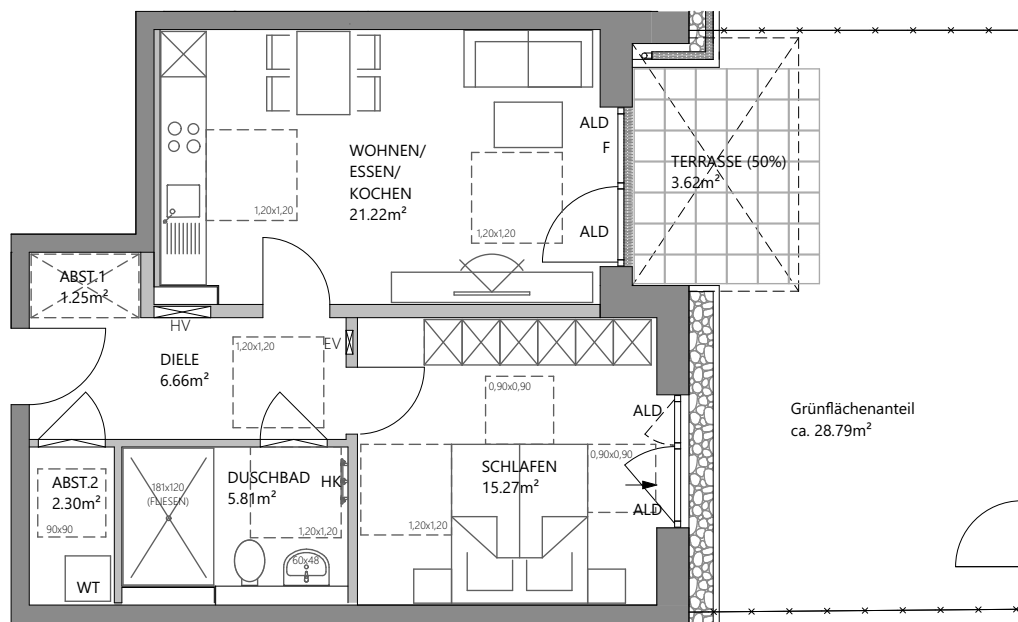



HAUNSTETTEN

LANDSBERGER STRASSE 30 + 30A

ERDGESCHOSS -
Haus B - Wohnung B.0.16



- HV = Wohnungsstation
- EV = Elektroverteiler
- HK = Heizkörper
- = 2. Flucht- und Rettungsweg
- ALD = Außenbauteil Luftdurchlass
- F = Festverglasung
- WM = Waschmaschinenanschluss
- TR = Wäschetrockneranschluss
- WT = Waschtrockneranschluss
- BF = barrierefreie Wohnung nach Art. 48 Abs. 1 BayBO

 Bewegungsfläche für barrierefreies Wohnen

Alle Wohnflächen nach Fertigmaßen gemäß §3 WoFIV

WOHNUNG B.0.16 (BF) - 2 ZKB	
Wohnung	52.51 m ²
Terrasse (50%)	3.62 m ²
gesamt	56.13 m ²

