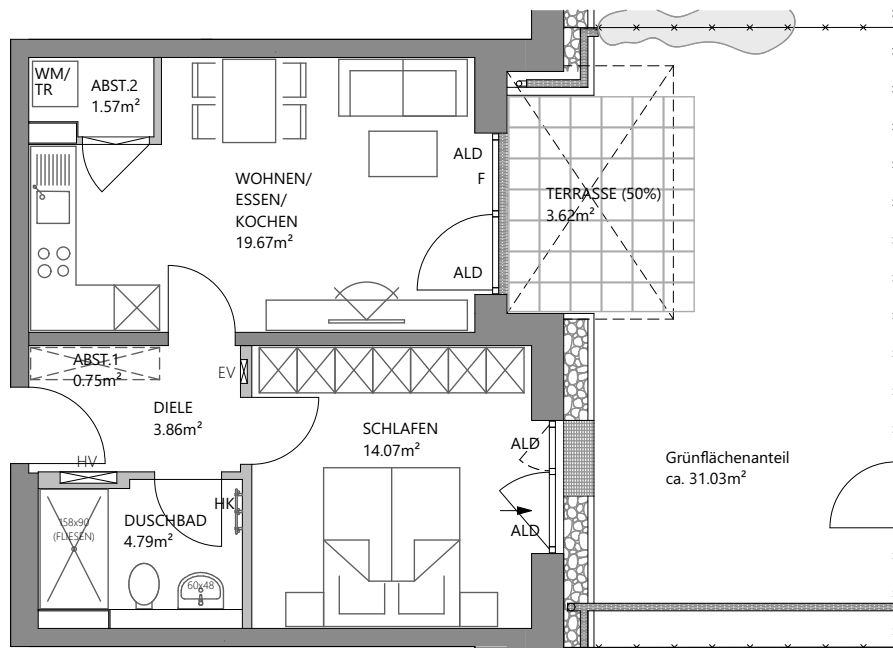


HAUNSTETTEN


LANDSBERGER STRASSE 30 + 30A

ERDGESCHOSS -

Haus B - Wohnung B.0.15

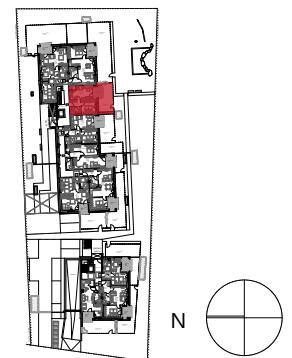


- HV = Wohnungsstation
- EV = Elektroverteiler
- HK = Heizkörper
- = 2. Flucht- und Rettungsweg
- ALD = Außenbauteil Luftdurchlass
- F = Festverglasung
- WM = Waschmaschinenanschluss
- TR = Wäschetrockneranschluss
- WT = Waschtrockneranschluss
- BF = barrierefreie Wohnung nach Art. 48 Abs. 1 BayBO

 Bewegungsfläche für barrierefreies Wohnen

Alle Wohnflächen nach Fertigmaßen gemäß §3 WoFIV

WOHNUNG B.0.15	- 2 ZKB
Wohnung	44.71 m ²
Terrasse (50%)	3.62 m ²
gesamt	48.33 m ²



0 1 2 3 4 5
M = ca. 1 : 1 0 0