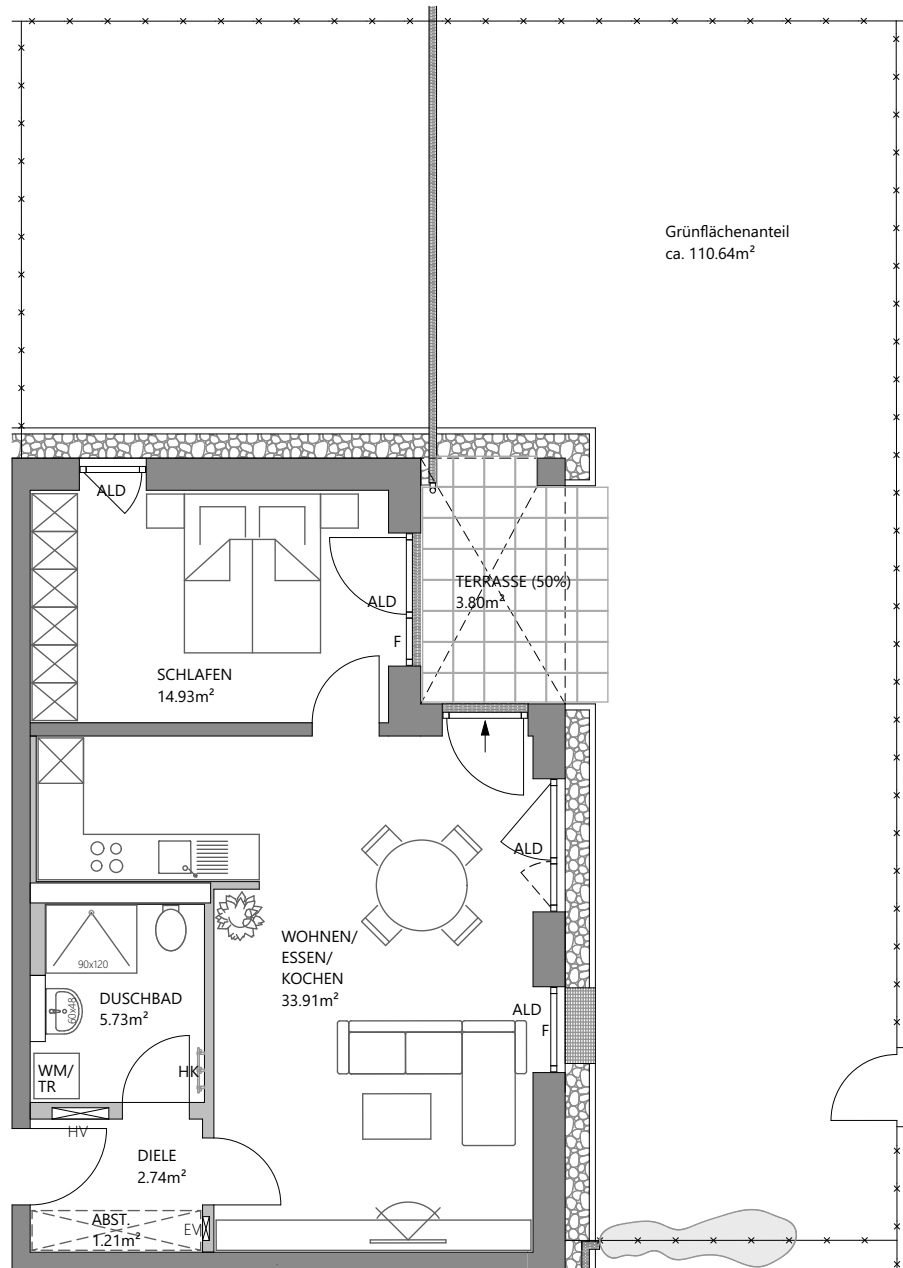


HAUNSTETTEN

LANDSBERGER STRASSE 30 + 30A

ERDGESCHOSS -

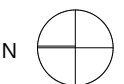
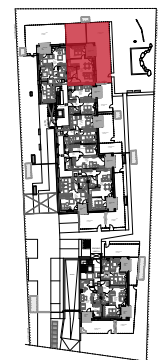
Haus B - Wohnung B.0.14



- HV = Wohnungsstation
- EV = Elektroverteiler
- HK = Heizkörper
- = 2. Flucht- und Rettungsweg
- ALD = Außenbauteil Luftdurchlass
- F = Festverglasung
- WM = Waschmaschinenanschluss
- TR = Wäschetrockneranschluss
- WT = Wäschetrockneranschluss
- BF = barrierefreie Wohnung
nach Art. 48 Abs. 1 BayBO

1,20/1,20
Bewegungsfläche für
barrierefreies Wohnen

WOHNUNG B.0.14	- 2 ZKB
Wohnung	58.52 m ²
Terrasse (50%)	3.80 m ²
gesamt	62.32 m ²



Alle Wohnflächen nach Fertigmaßen
gemäß §3 WoFIV

0 1 2 3 4 5

M = ca. 1 : 100