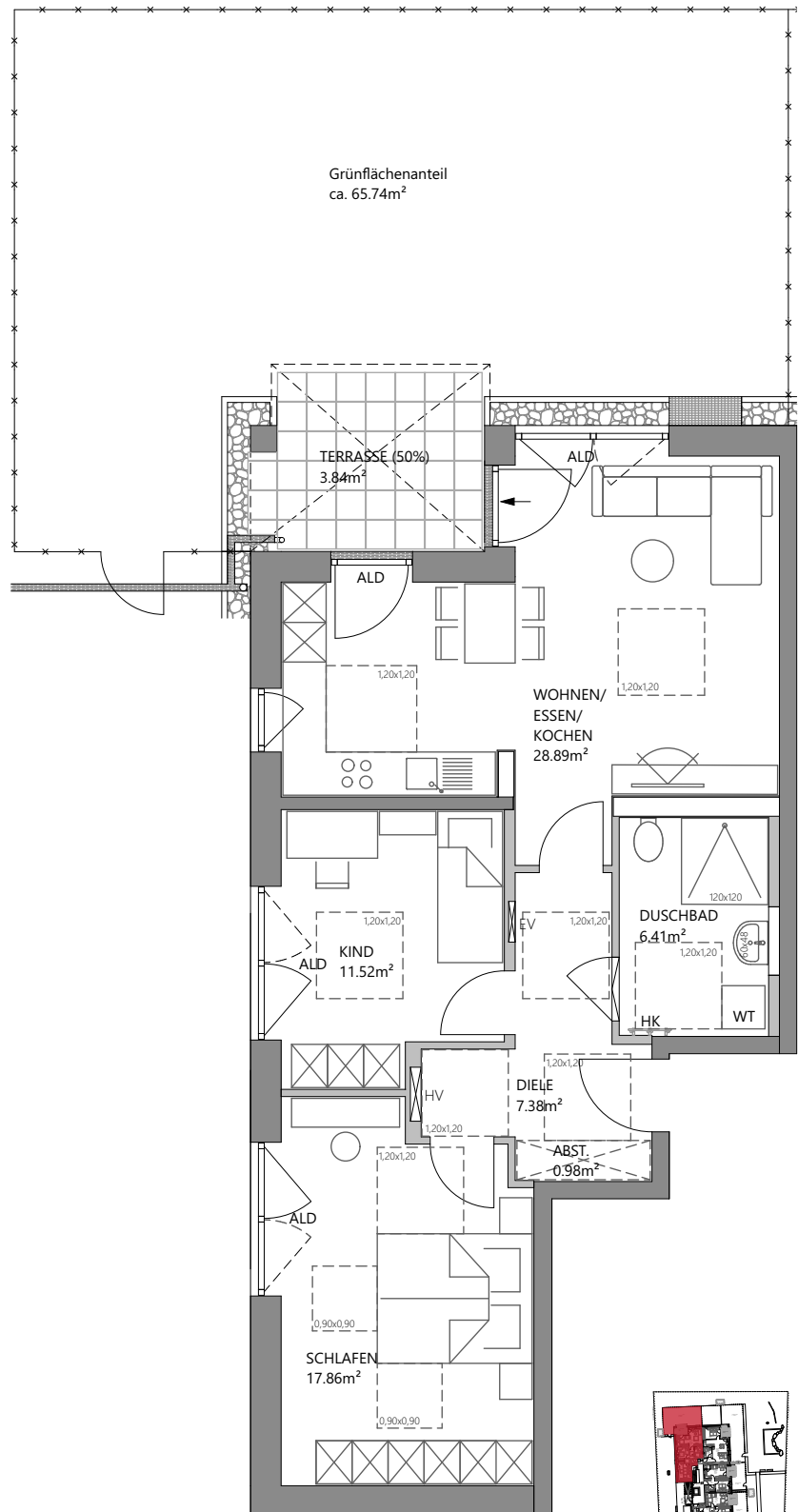


HAUNSTETTEN

LANDSBERGER STRASSE 30 + 30A

ERDGESCHOSS -

Haus B - Wohnung B.0.13

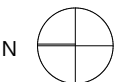
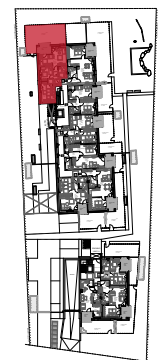


- HV = Wohnungsstation
- EV = Elektroverteiler
- HK = Heizkörper
- = 2. Flucht- und Rettungsweg
- ALD = Außenbauteil Luftdurchlass
- F = Festverglasung
- WM = Waschmaschinenanschluss
- TR = Wäschetrockneranschluss
- WT = Wäschetrockneranschluss
- BF = barrierefreie Wohnung nach Art. 48 Abs. 1 BayBO

Bewegungsfläche für barrierefreies Wohnen
1,20x1,20

WOHNUNG B.0.13 (BF) - 3 ZKB

Wohnung	73.04 m ²
Terrasse (50%)	3.84 m ²
gesamt	76.88 m ²



Alle Wohnflächen nach Fertigmaßen gemäß §3 WoFIV



M = ca. 1 : 100