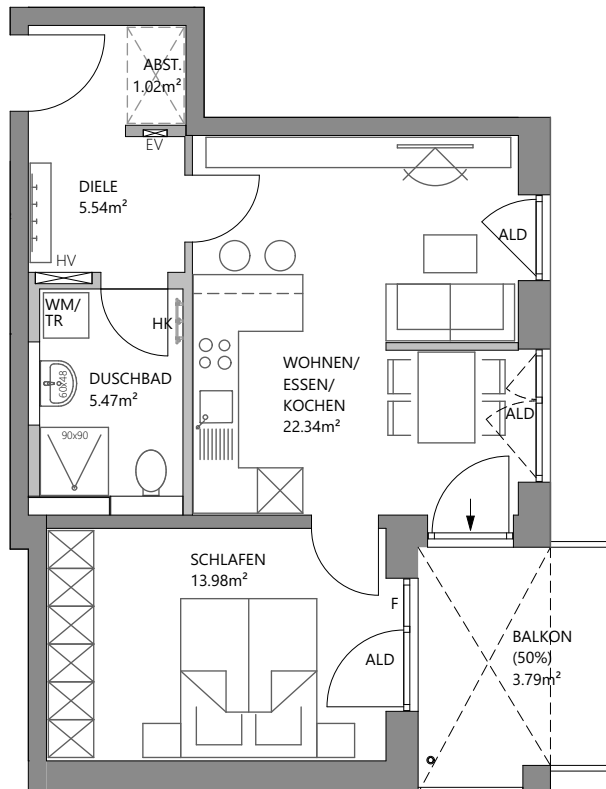


HAUNSTETTEN


LANDSBERGER STRASSE 30 + 30A

2. OBERGESCHOSS -

Haus A - Wohnung A.2.09

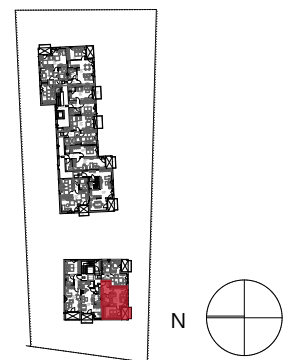


- HV = Wohnungsstation
- EV = Elektroverteiler
- HK = Heizkörper
- = 2. Flucht- und Rettungsweg
- ALD = Außenbauteil Luftdurchlass
- F = Festverglasung
- WM = Waschmaschinenanschluss
- TR = Wäschetrockneranschluss
- WT = Waschtrockneranschluss
- BF = barrierefreie Wohnung
nach Art. 48 Abs. 1 BayBO

 Bewegungsfläche für
barrierefreies Wohnen

Alle Wohnflächen nach Fertigmaßen
gemäß §3 WoFIV

WOHNUNG A.2.09	- 2 ZKB
Wohnung	48.35 m ²
Balkon (50%)	3.79 m ²
gesamt	52.14 m ²



0 1 2 3 4 5
M = ca. 1 : 1 0 0