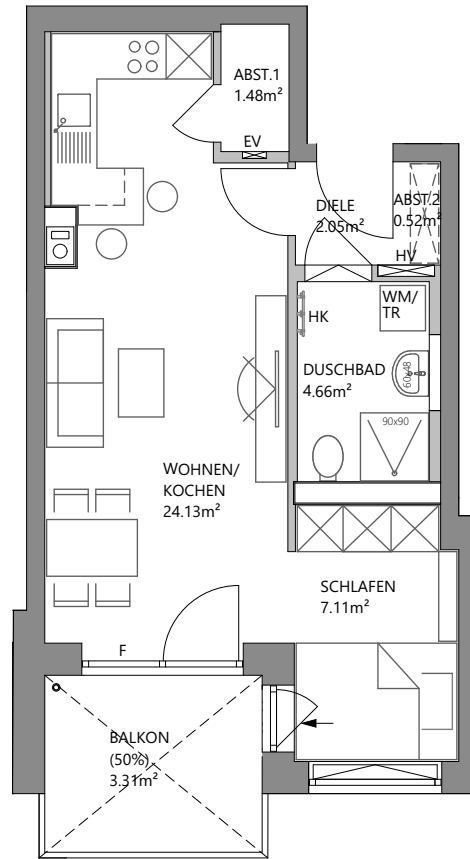


# HAUNSTETTEN

## LANDSBERGER STRASSE 30 + 30A

### 1. OBERGESCHOSS -

#### Haus A - Wohnung A.1.06

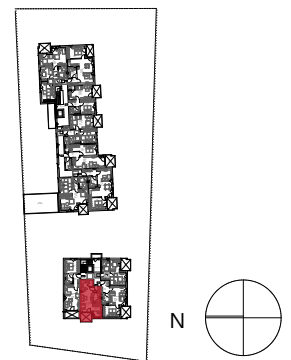


- HV = Wohnungsstation
- EV = Elektroverteiler
- HK = Heizkörper
- = 2. Flucht- und Rettungsweg
- ALD = Außenbauteil Luftdurchlass
- F = Festverglasung
- WM = Waschmaschinenanschluss
- TR = Wäschetrockneranschluss
- WT = Wäschetrockneranschluss
- BF = barrierefreie Wohnung  
nach Art. 48 Abs. 1 BayBO

Bewegungsfläche für  
barrierefreies Wohnen  
1:20/1:20

Alle Wohnflächen nach Fertigmaßen  
gemäß §3 WoFIV

WOHNUNG A.1.06	- 1,5 ZKB
Wohnung	39.95 m <sup>2</sup>
Balkon (50%)	3.31 m <sup>2</sup>
gesamt	43.26 m <sup>2</sup>



0 1 2 3 4 5  
M = c a . 1 : 1 0 0