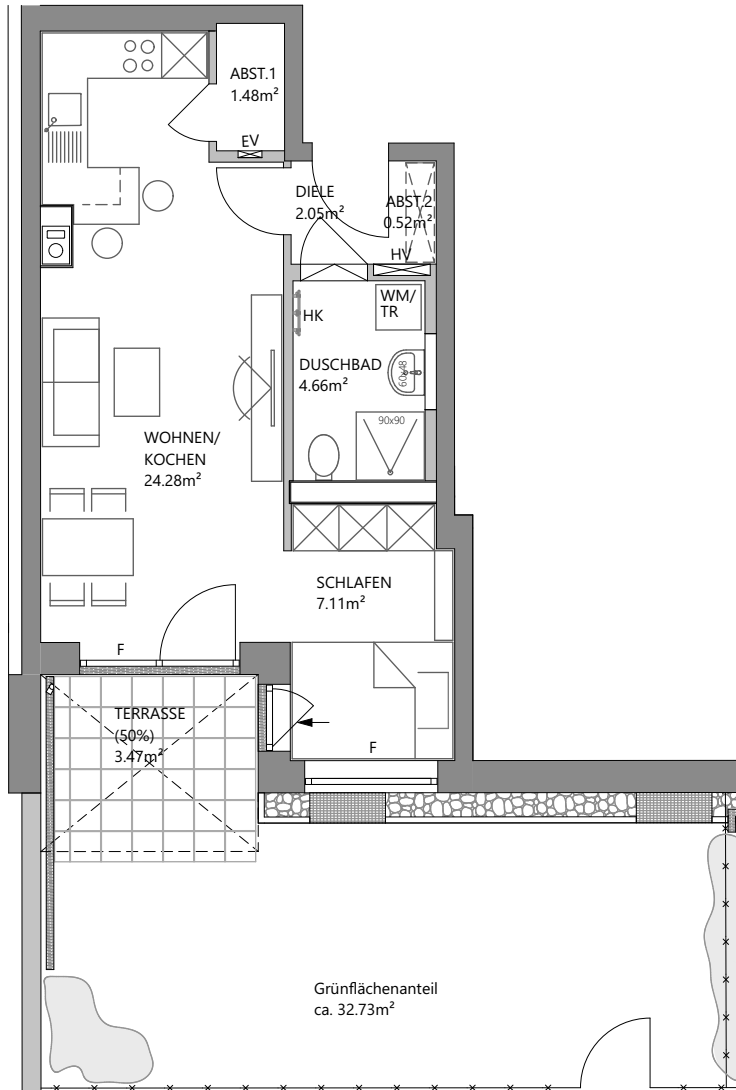


# HAUNSTETTEN

## LANDSBERGER STRASSE 30 + 30A

ERDGESCHOSS -

Haus A - Wohnung A.0.03



- HV = Wohnungsstation
- EV = Elektroverteiler
- HK = Heizkörper
- ➔ = 2. Flucht- und Rettungsweg
- ALD = Außenbauteil Luftdurchlass
- F = Festverglasung
- WM = Waschmaschinenanschluss
- TR = Wäschetrockneranschluss
- WT = Waschtrockneranschluss
- BF = barrierefreie Wohnung nach Art. 48 Abs. 1 BayBO

Bewegungsfläche für barrierefreies Wohnen  
1:20/1:20

WOHNUNG A.0.03	- 1.5 ZKB
Wohnung	40.10 m <sup>2</sup>
Terrasse (50%)	3.47 m <sup>2</sup>
gesamt	43.57 m <sup>2</sup>

Alle Wohnflächen nach Fertigmaßen gemäß §3 WoFIV

