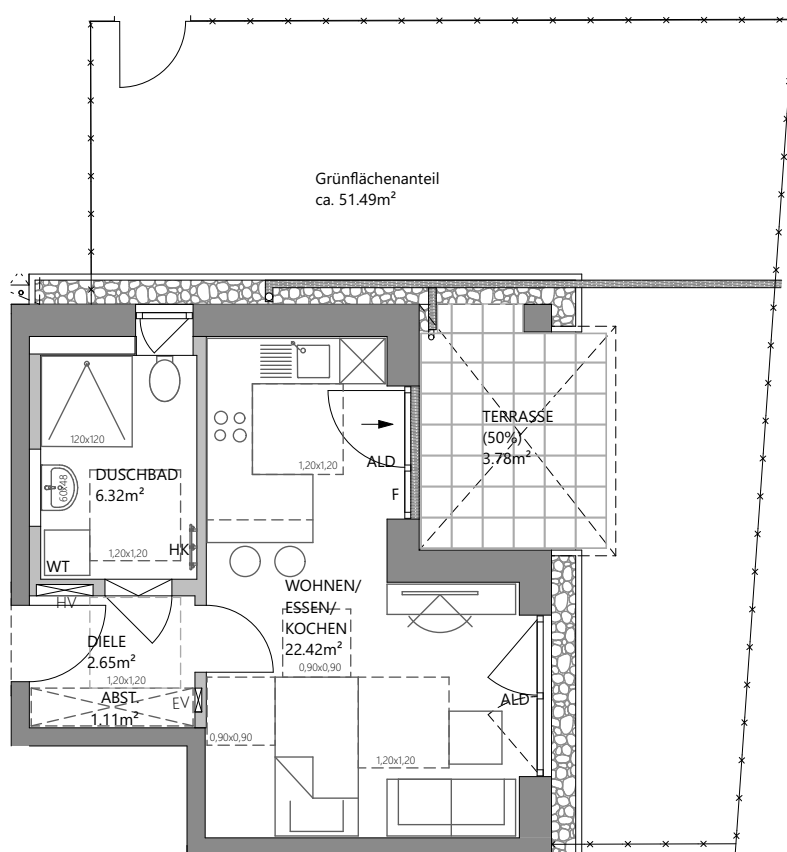


HAUNSTETTEN

LANDSBERGER STRASSE 30 + 30A

ERDGESCHOSS -
Haus A - Wohnung A.0.01

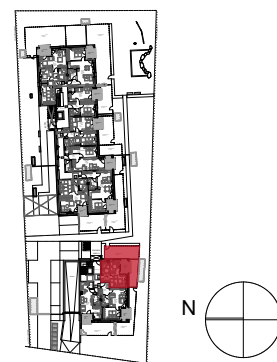


- HV = Wohnungsstation
- EV = Elektroverteiler
- HK = Heizkörper
- = 2. Flucht- und Rettungsweg
- ALD = Außenbauteil Luftdurchlass
- F = Festverglasung
- WM = Waschmaschinenanschluss
- TR = Wäschetrockneranschluss
- WT = Waschtrockneranschluss
- BF = barrierefreie Wohnung
nach Art. 48 Abs. 1 BayBO

1,20x1,20 Bewegungsfläche für
barrierefreies Wohnen

WOHNUNG A.0.01 (BF) - 1 ZKB	
Wohnung	32.50 m ²
Terrasse (50%)	3.78 m ²
gesamt	36.28 m ²

Alle Wohnflächen nach Fertigmaßen
gemäß §3 WoFIV



0 1 2 3 4 5
M = c a . 1 : 1 0 0